

**WAW-B 微机控制电液伺服万能试验机****产品介绍**

一、设备名称：微机控制电液伺服万能试验机

二、型号：WAW

三、产品图片：

**四、产品概述：**

WAW 系列微机控制电液伺服万能试验机主要用于金属材料的拉伸、压缩、弯曲等力学性能试验。增加相应附件后可对混凝土、砖、瓦、橡胶及其制品进行检测。

本机由双立柱双丝杠油缸下置式主机及琴式油源控制柜组成，油泵采用意大利马祖奇进口低噪音高性能齿轮泵。拉伸空间位于主机上方，压缩、弯曲试验空间位于主机下方即中横梁和工作台之间。试验空间的调整通过中横梁移动来实现，中横梁升降采用链条传动。

本机采用计算机全自动闭环控制、传感器测力、计算机屏幕实时显示、具有存储打印功能、试样液压自动夹紧。试验完成后自动求取材料的最大力、抗拉强度、屈服强度、弹性模量、断后伸长率、断面收缩率等试验结果。

#### 五、产品特点：

特制超厚钳口座在钳口夹持试样时、使钳口完全包容在钳口座体内，使试样夹持更加可靠，杜绝了因钳口座浅而呈喇叭状变形损坏的可能，大大提高了设备的使用寿命。

在钳口座和钳口卡板之间增加了耐磨衬板，杜绝金属拉伸过程中氧化皮掉入致使钳口座斜面划伤报废的现象，使夹持过程更顺滑、夹持更牢靠。

#### 六、技术参数：

产品型号	WAW-100B	WAW-300B	WAW-600B	WAW-1000B
主机结构形式	双立柱双丝杠油缸下置式结构			
最大试验力	100 kN	300 kN	600 kN	1000 kN
试验机级别	1 级/0.5 级			
试验力测量范围	2%-100%FS			
试验力示值相对误差	≦ 示值的 ±1%			
力分辨率	1/300000			
变形测量装置	电子式引伸计			
变形示值相对误差	≦ 示值的 ±0.5%			
位移测量装置	光电编码器			
位移示值相对误差	≦ 示值的 ±1%/±0.5%			
位移分辨力	0.01mm			
活塞最大移动速度	0.2-70 (mm/min) 无极调速			
横梁调整速度	120 (mm/min)			
活塞最大行程	250mm			
控制方式	三闭环控制和编程控制			
有效拉伸空间	650mm			
有效压缩空间	550mm			

立柱间距	540mm	540mm	540	650mm
夹紧方式	液压自动夹紧			
圆试样夹持直径	φ 6- φ 26mm	φ 6- φ 26mm	φ 13- φ 40mm	φ 13- φ 40mm
扁试样夹持厚度	0-15mm	0-15mm	0-15mm	0-30mm
扁试样夹持宽度	70mm	70mm	75mm	75mm
上下压盘尺寸	204*204mm			
弯曲支辊间距	600 mm			
弯曲支辊宽度	140mm			
安全保护装置	机械限位保护和软件过载保护			
主机电源	0. 55KW	0. 55KW	0. 55KW	0. 75KW
控制柜电源	1. 5 KW	1. 5	1. 5	1. 5
主机机重量	1500kg	1800kg	2100kg	2800kg

#### 七、设备配置：

- 双立柱双丝杠油缸下置式主机一台；
- 琴式油源控制柜一套；
- ◇ 油泵采用意大利“马祖奇”进口齿轮啮合泵；
- ◇ 电机采用“皖南”电机；
- ◇ 加紧装置换向阀采用“力士乐”三位四通电磁阀；
- ◇ 采用“力士乐”溢流阀；
- ◇ 高精度电液比例伺服阀及阀块组一套；
- ◇ 其它主要部件采用“黎明液压”；
- ◇ 琴式油源控制柜壳体采用全喷塑处理；
- 高精度压力传感器一支；
- 高精度位移测量装置一套；
- 北京钢铁研究院高精度 YYU15/50 电子式引伸计一支；
- 试验机辅具配置：
  - 液压自动夹具装置一套；
  - 拉伸辅具一套含：

- 圆试样钳口：
- 扁试样夹具：
- 压缩辅具一套：
- 三点式弯曲辅具一套：
- 戴尔品牌计算机一台；
- 彩色喷墨打印机一台；
- 精密全数字伺服控制放大器一套；
- WINDOWS 操作环境下的 HST 试验机专用全闭环高性能测控软件一套；
- HST AD800 全数字全闭环控制数据测控采集系统一套。

## 八、功能介绍：

### （一）系统的优点：

- （1）全系统无电位器等可调器件，用户使用方便；
- （2）系统全数字设计，精度高、稳定、安全；
- （3）系统采用数字调零和参数标定；
- （4）系统控制参数可以自动标定，不会出现技术人员走后系统无法使用；
- （5）试验结束后，系统自动分析试验数据和曲线，也可在人工干预下分析；
- （6）可按客户的要求定制特殊的试验报告；
- （7）系统软件集成GB/T228-2002等三十多种国家标准或试验方法；
- （8）软件简单明了，易于操作；
- （9）软件可以显示负荷的加载速度；
- （10）通过网络可以查询、打印、浏览试验数据。

### （二）测控采集卡简介：

#### （1）测控采集卡的外观



## (2) 测控采集卡的电路简介:

AD800 全数字数据测控采集卡是基于 PCI 接口的微机内置式 PCI 试验卡,符合 PCI2.1 规范。该卡可直接插入微机的任一 PCI 插入槽中,通过简单的连线,直接连接到试验机,即可实现微机自动测量与控制,真正做到即插即测。AD800 万能试验卡集程控放大 A/D 转换、数字量 I/O、计数及脉冲发生 (PWM)、方波发生 (SWP) 等功能于一体,其系统结构可靠简洁,并且具有十分良好的互换性。

## (3) AD800采集卡的技术性能:

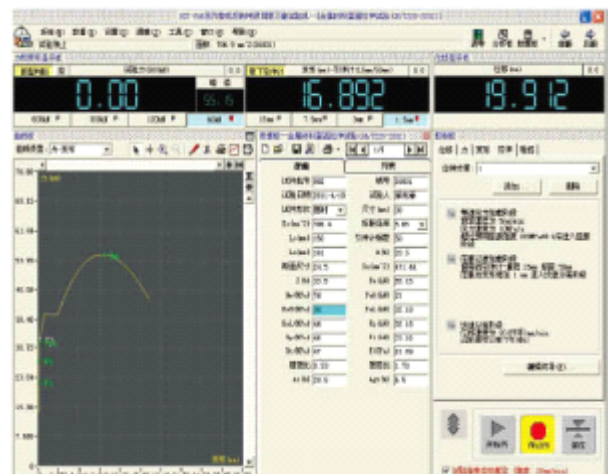
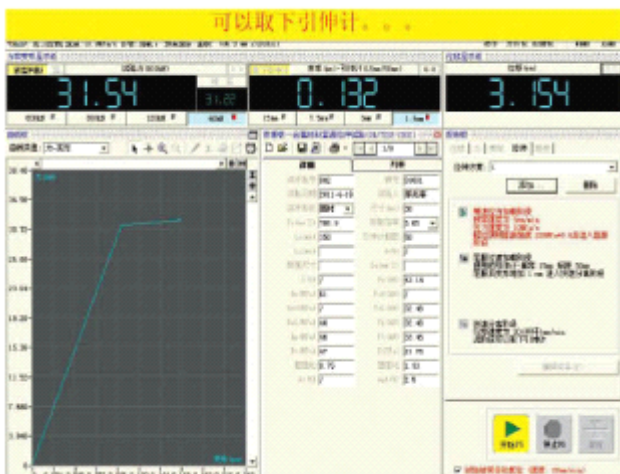
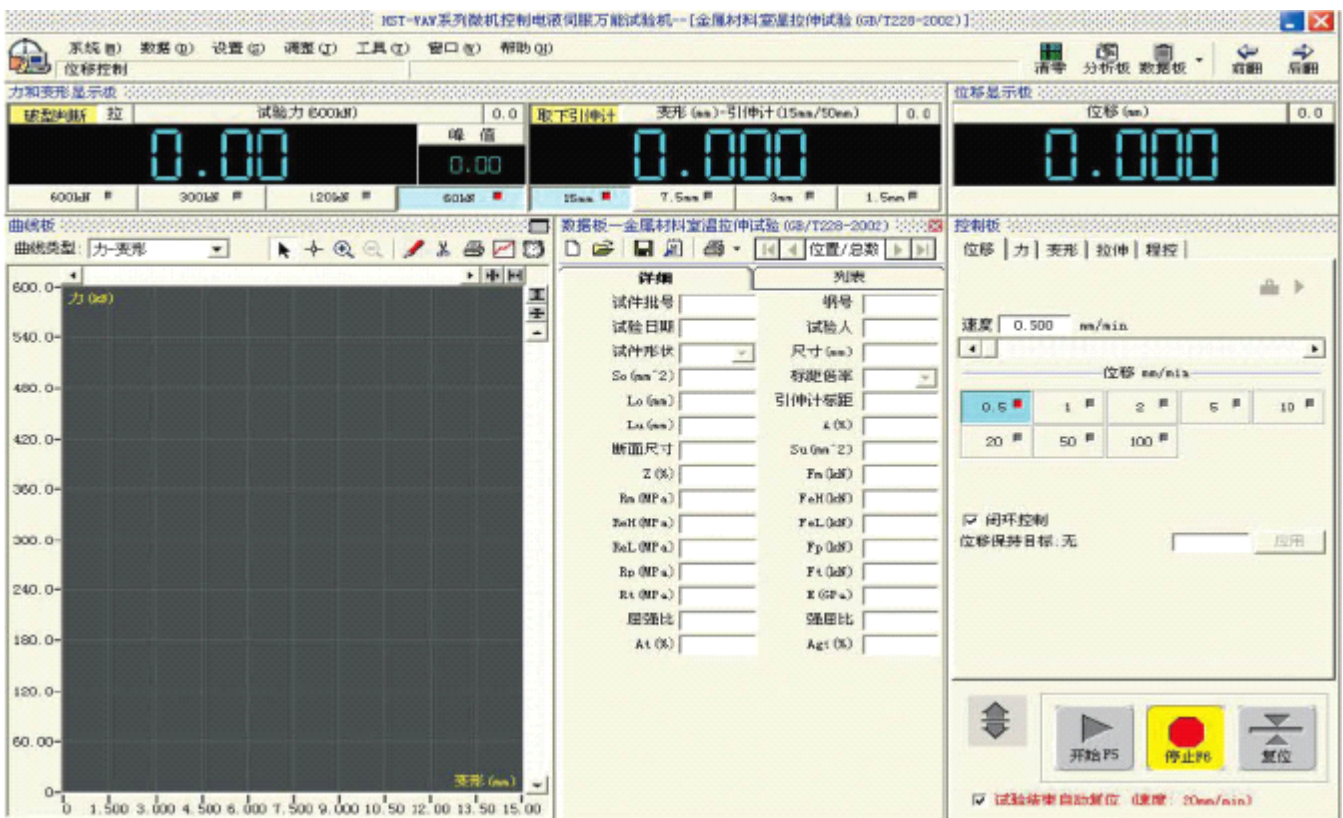
- 全系统采用数字化设计,安全、稳定、可靠、精度高;
- 全系统无任何可调器件,数字调零和测控参数自动标定;
- 系统集成 CPLD 运算器件,具备高速运算能力,实时处理数字信号;
- 本系统采用 PCI2.1 总线标准,易扩展、易升级而且做到“即插即用”;
- 自动检零。

## 九、测控软件简介:

### (1) MaxTest软件简介:

- 基于 WINDOWS 操作平台,软件操作简单、功能强大,人机对话式结构;
- 分四档数码显示试验力值,精度为每档量程 20% 开始示值的  $\pm 1\%$ ;
- 分四档数码显示变形,精度为每档量程 20% 开始  $\pm 0.5\%$ ;
- 同时记录力-时间,变形-时间、力-变形试验曲线,可随时切换观察,任意放大缩小,水平或垂直移动,实时高速采样;
- 采用人机交互方式分析计算测试材料的机械性能指标,试验结束时系统会自动计算弹性模量、屈服强度、抗拉强度等结果,在自动分析的基础上,还可以人工干预修正分析结果,提高分析的准确性;
- 试验数据采用标准数据库管理方式,自动保存所有试验数据和曲线;
- 试验过程中实时显示试验曲线,试验完成后试件的测试数据、曲线和试件信息都会在这操作窗口中显示出来;
- 该套控制软件现在已经集成了 100 多种国家标准或试验方法,这么多国标可以满足客户的多方面试验的需要,试验报告方法可以根据客户的需求随时进行定制和更新,这样可以为客户带来极大的使用方便;
- 可对历史试验数据进行数据库查询,只需输入一定的条件,可以把试验数据立即找到;

- 力值和变形可以自动标定, 在我们调试完成后, 如果用户感觉示值不准或者测控参数被改动, 只需点击自动校正按钮, 系统参数就会恢复到调试时的状态;
- 只需用鼠标操作就可以对两个采集通道进行调零, 系统一般只需一次调零即可, 在正常使用情况下, 系统会自动回到真正的零点;
- 可对一批同类试件进行汇总分析, 对测控数据进行对比并计算平均值, 可以对试件进行成批汇总打印;
- 提供多种报表打印格式, 用户可根据需要编辑任何格式的报表 (批量处理、控制编程器、MaxDoc 报表处理器、MaxXls 报表处理器等);



试验仪器设备服务: 产品选型、设备定制、技术培训、维修保养、仪器改装

电话: 0531-81901322

81901323

传真: 0531-85962959

网址: <http://www.hssdtest.net>

**十、质量保证：**

- 设备安装、调试、验收合格后，供方应免费对操作人员进行设备的操作和维护的培训；
- 设备在调试验收合格后，免费保修 12 个月，保修期满后负责长期维修服务；
- 设备安装、调试完成后，按有关标准或技术协议对设备进行验收；
- 免费长期提供设备咨询服务。

济南恒思盛大仪器有限公司

**济南恒思盛大仪器有限公司**

电 话：0531-81910322

传 真：0531-81901323

手 机：15910081986

联系人：盛丽婷